

Montageanleitung Durchsturzsisicherung

EBERSPÄCHER TAGESLICHTTECHNIK GMBH

OBERE HAUPTSTRASSE 55-59, 2451 AU AM LEITHABERGE, ÖSTERREICH

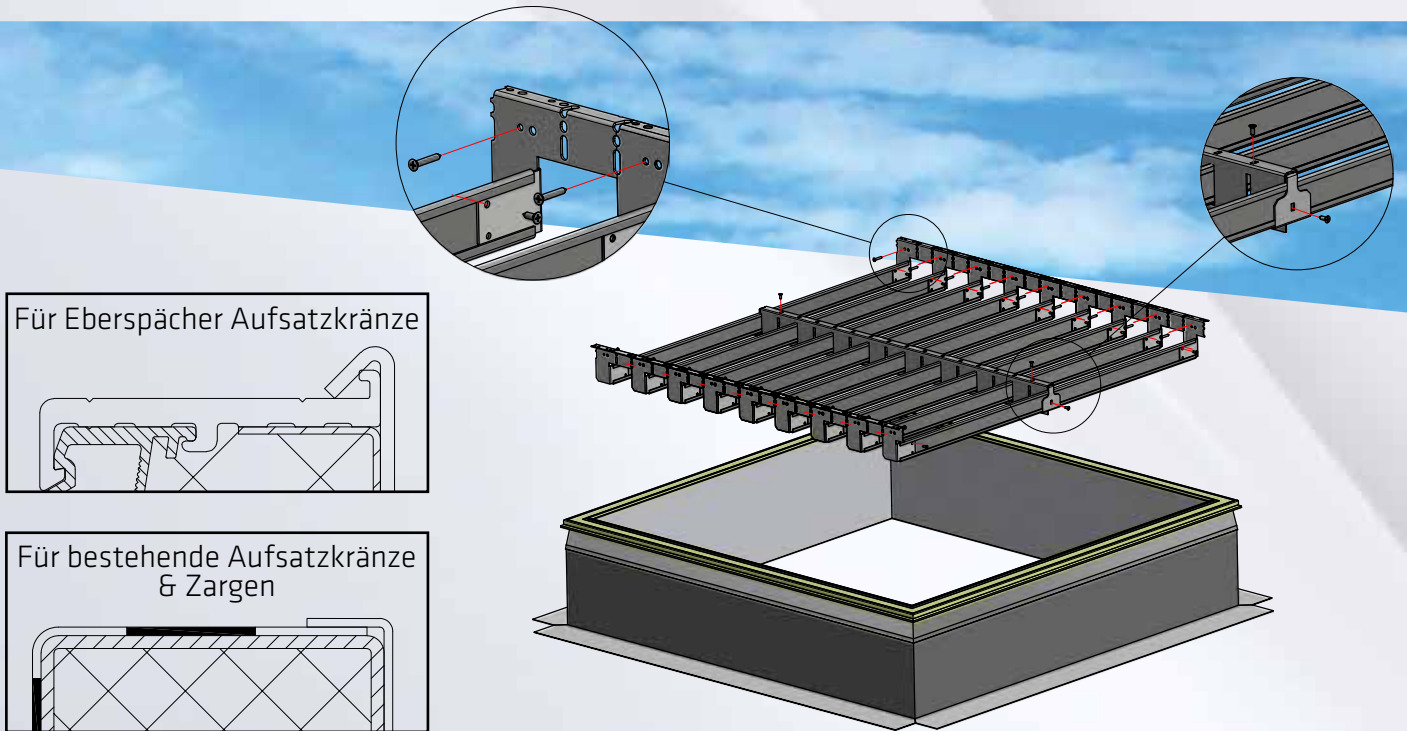
E-MAIL OFFICE@TAGESLICHTTECHNIK.AT **WEBSITE** WWW.TAGESLICHTTECHNIK.AT

TELEFON +43 2168 82 71 - 0

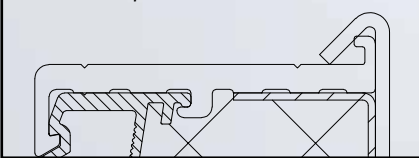
Alle Unterlagen sind im Sinne des Urheberrechts geschützt. Weitergabe und Vervielfältigung von Unterlagen, auch Auszugsweise sind nicht gestattet, soweit nicht ausdrücklich zugesagt. Zuwiderhandlungen verpflichten zu Schadensersatz.



//engineering innovation



Für Eberspächer Aufsatzkränze

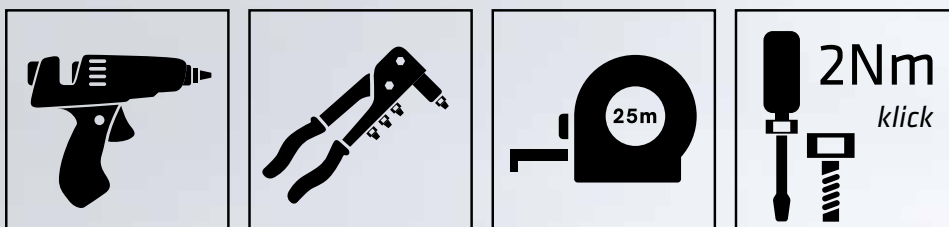


Für bestehende Aufsatzkränze & Zargen



Wir bedanken uns bei Ihnen, dass Sie uns Ihr Vertrauen schenken und Sie sich für unser Produkt entschieden haben. Unser Produkt wurde nach europäischen Normen entwickelt und gefertigt.

Bitte lesen Sie sich diese Montageanleitung vor der Inbetriebnahme/ Verwendung ausführlich durch. Bei Unklarheiten, diversen Fragen oder auch Beschädigungen wenden Sie sich bitte an uns.



* Vorprüfung Aufsatzkranz mit Drehmomentschlüssel auf 2 Nm eingestellt

* Führen Sie vor Arbeiten am Dach stets eine Gefährdungsbeurteilung durch.

* Diese Anleitung ist nur für qualifiziertes Fachpersonal.

* Bei Fragen wenden Sie sich bitte an uns.

Leitprodukt			
Werkstoff Aufsatzkranz	Artikelnummer	Bezeichnung	Fabrikat
GFK mit Holzeinlage	0153 5 25	Spanplattenschraube Pan Head vz, VG, TX 25 5,0 x 25	RECA
GFK ohne Holzeinlage PVC (mind. 2mm)	1455491	Blindniete Spreiz-Alu/Stahl Flachrundkopf 4 x 12	GESIPA
Metall (mind. 1mm)	1433487	Blindniete-Alu/Stahl Flachrundkopf 4 x 10	GESIPA
nicht im Lieferumfang enthalten - auf Wunsch separat lieferbar.			

EIN UNTERNEHMEN DER
FIRMENGRUPPE EBERSPÄCHER
TAGESLICHTTECHNIK